



Limestone-Industry

9, rue Clos L'Olivier - 11610 Pennautier - Mob : 06 25 09 20 07

pascal.bouillon@limestone-industry.com

www.limestone-industry.fr

Aperçu installation aspiration des pompes (25/10/2025)



Installation Lessiveur : refoulement des pompes



Pression du circuit : 8 bars

Température : entre 100 et 120 C°

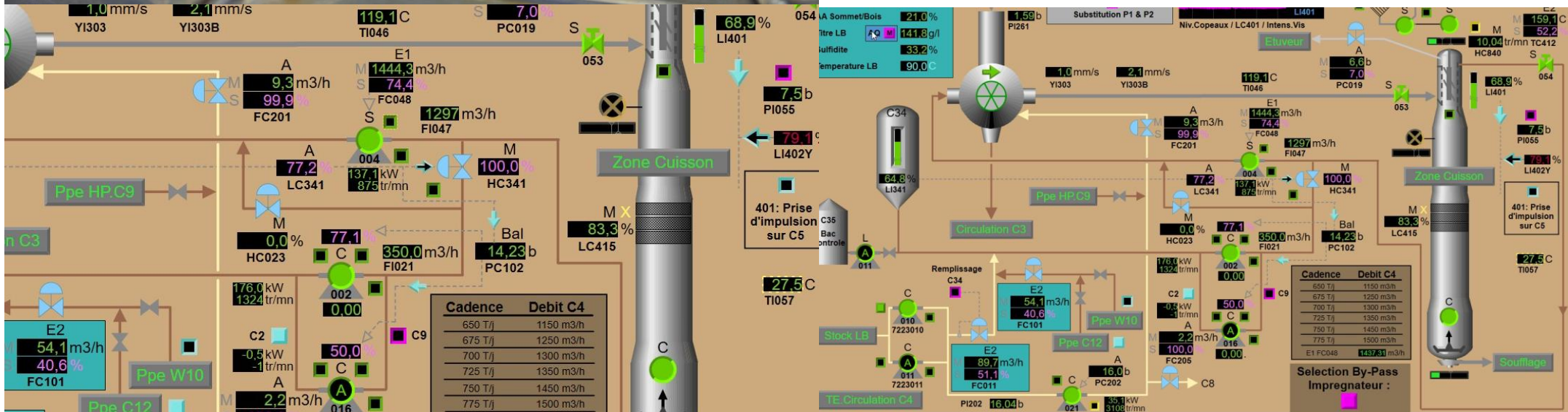
DN conduite : 300

Le système pourra être installé au refoulement de la pompe C4 juste avant la vanne 35KV053 près du lessiveur.

Il faut enlever le calorifuge, mais bien laisser la laine de roche pour isoler la conduite.

Vérification de la performance de l'installation : débit de circulation (35Fi048), DP soutirage crépines lessiveur (35PI014/015/075/017) et constat visuel lors des ouvertures du lessiveur pendant les GA.

Les alimentations électriques 220 volts 50 hz avec protection de ligne 1Ampère type gf, ainsi que les échafaudages ou nacelle (si nécessaire) sont à votre charge.



Aperçu installation refoulement des pompes (25/10/2025)



Contrôle du Lessiveur lors du GA du 05/03/2025

Crépines d'extraction, circuit C8



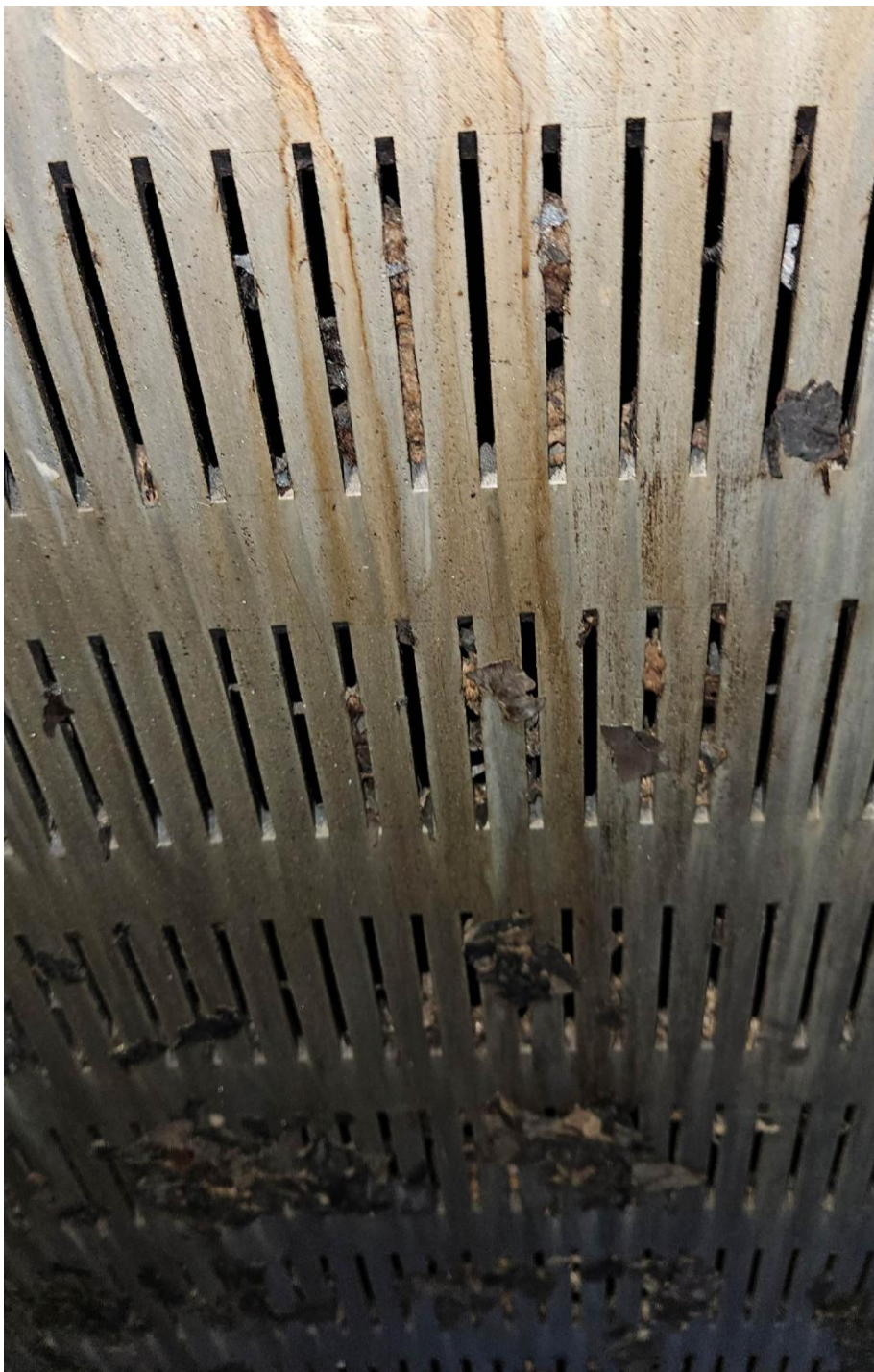
Crépines d'extraction, circuit C7



Voici comment se compose le dépôt maintenant, il **n'est plus amalgamé par le tartre**, il est **plus facile à évacuer maintenant**.

Il n'y a plus de dépôt sur les parois non plus, la campagne a durée 12 mois, l'essence de bois est du résineux. (dépôt observé dans le circuit C7)





Crépines d'extraction, circuit C7
Quelques copeaux sont encore présents mais **les crépines ne sont pas obstruées**. Nous avons tenté de passer des cartes entre les fentes des crépines ainsi que de contrôler leur état à la lampe torche, aucune difficulté constatée pour les deux tests.

